

รายการ TV "ธรรมहरษา" สถานีโทรทัศน์อินเตอร์เน็ต ธรรมहरษาทีวี ออนไลน์ 24 ชม.รับชมทาง YouTube : [Dhammahansa Channel](https://www.dhammahansa.com)
www.dhammahansa.com, www.dhttv.com, www.btc2555.com, www.watthaibodhi.com, www.indiathai.com
วิทยุ AM.963 จันทร์-ศุกร์ : 09.30-10.00 น., AM.792 เสาร์-อาทิตย์ : 23.00-24.00 น. โดย ดร.นิตกานต์ ธรรมहरษากุล (ดร.เบิร์ด)

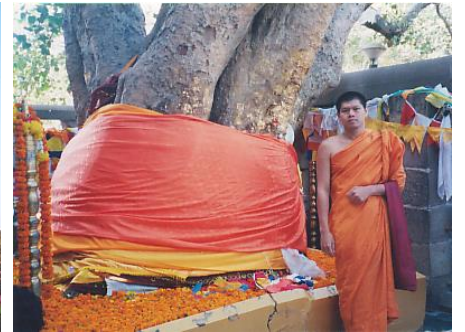
ทัวร์อินเดีย-เนปาล-พม่า : A ครบ 4 ตำบล 8 พุทธสถาน+ชเวดากอง (9 วัน) นมัสการพุทธ-สังเวชนียสถาน 4 ตำบล (1) สถานที่ประสูติ (ลุมพินี) ฌายาเทวีวิหาร เสาหินอโศก (2) ที่ตรัสรู้ ดันพระศรีมหาโพธิ์ (พุทธคยา) เจดีย์พุทธคยา พระพุทธเมตตา (3) ที่แสดงปฐมเทศนา (สารนาถ) อสิปตนมฤทายวัน (4) ที่ปรินิพพาน (กุสินารา) सालโนทยาน (5) ราชคฤห์ เวฬุวัน ดโปลาราม เขาคิชฌกุฏ (6) นาลันทามหาวิทยาลัย หลวงพ่อดำ (7) เวสาลี ปาวาลเจดีย์ วัดป่ามหาวัน (8) สวรรค์ เขตวันมหาวิหาร ยมกปาฐิหารีย์-พาราณสี ล่องเรือคงคา (9) ชเวดากอง เทพทันใจ



สวนลุมพินี : สถานที่ประสูติ (เนปาล)



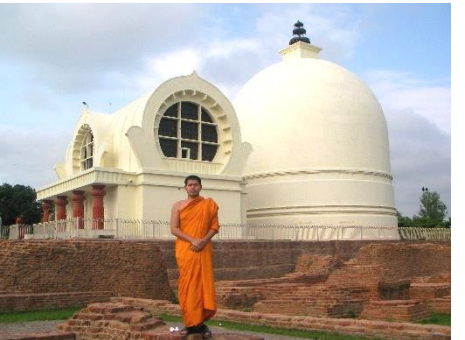
เจดีย์พุทธคยา อนุสรณ์การตรัสรู้



ตันพระศรีมหาโพธิ์ สถานที่ตรัสรู้



อสิปตนมฤทายวัน : ปฐมเทศนา सालโนทยาน กุสินารา : สถานที่ปรินิพพาน



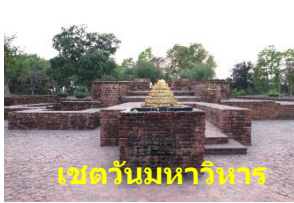
ปรินิพพานสุก : สถานที่ปรินิพพาน



มูลคันธกุฏี คิชฌกุฏ



ล่องเรือแม่น้ำคงคา



เขตวันมหาวิหาร



พระนอนดานาวาน



พระเจดีย์ชเวดากอง



พระเจดีย์นิมิตาทาวาน



เทพทันใจ

ดูก่อนอานนท์ สังเวชนียสถาน 4 ตำบล คือ สถานที่เรือดภาคตเจ้าประสูติ (ลุมพินี) 1, สถานที่เรือดภาคตเจ้าตรัสรู้เป็นพระ อนุตตรสัมมาสัมโพธิญาณ (พุทธคยา) 1, สถานที่เรือดภาคตเจ้าแสดงปฐมเทศนาธรรมจักกัปปวัตตนสูตร (สารนาถ) 1, สถานที่ เรือดภาคตเจ้าเสด็จดับขันธปรินิพพาน (กุสินารา) 1, สถานที่ทั้ง 4 ตำบลนี้แล ควรที่พุทธบริษัท คือ ภิกษุ ภิกษุณี อุบาสก อุบาสิกา ผู้มีความเชื่อความเลื่อมใสในพระตภาคตเจ้า ควรดู (นมัสการ) และควรจะทำให้เกิดความสังเวททั่วกัน
ดูก่อนอานนท์ ขนทั้งหลายเหล่าใดเหล่าหนึ่ง ได้เที่ยวจาริกไปยังพุทธสังเวชนียสถานเหล่านี้ ด้วยความศรัทธาเลื่อมใส ขนทั้งหลายเหล่านั้น ครั้นทำกาลกิริยาลง กายแตกดับจักเข้าสู่สุคติโลกสวรรค์” (พระพุทธรพจน์/คัมภีร์มหาปรินิพพานสูตร)

ต.ค. 61-มี.ค. 62 : A บินลงพุทธคยาไปเสาร์-กลับอาทิตย์ 36,900.- (เหมา/จอยด์/ตัดกรุ๊ป/ราคาถูก)

นำสวดมนต์ภาวนา : พระวิทยากรวัดไทยโพธิ์วิหาร พระมหาอาทิตย์-ดร.พระมหาปริญญาภัสทร์-พระอ.ชม้อย
 ธรรมวิทยากร : ดร.นิติกานต์ ธรรมहरษากุล (ดร.เบิร์ด) ป.ธ.6, พธ.บ., M.A., Ph.D./ทีมงาน I-India

โปรแกรม A อินเดีย-เนปาล-พม่า 3 บินไป-กลับพุทธศกษา (บินไปไกลกัตัด้า-ต่อรถไปพุทธศกษา 500 กม./10 ชม.)

6 ต.ค. 61 - 31 มี.ค. 62 : ออกเดินทางทุกวันเสาร์ ไปเสาร์-กลับอาทิตย์ 8 คืน/ 9 วัน (เทศกาลเพิ่ม พุช/พฤษหัท)

วันเดินทาง รวม 8 คืน/9 วัน	A ไป-กลับ บินลงพุทธศกษา-ตันโพธิ์ (13 กม.) สุดคัม 3 ประเทศ อินเดีย-เนปาล-พม่า	A1 : 36,900.- พักรัด+โรงแรม	A2 : 43,900.- พักรัดโรงแรมตลอด
6-14 ต.ค./ 13-21 ต.ค. 20-28 ต.ค. กลุ่รวัดไทยโพธิ์วิหาร 17-25 พ.ย.	(1) 10.10-13.20 8M บินสุวรรณภูมิ-ย่างกั้ว-พุทธศกษา บินลงพุทธศกษา-อชปาลนิโครธ-เนรัญชรา-สุชาดาสถูป ตันพระศรึมหาโพธิ์-พระพุทธรเมตตา-สัตตมหาสถาน	ศูนย์ปฏิบัติธรรม สำนักงนมูลนิธิ วัดไทยโพธิ์วิหาร	OM International Tathagat/Narachra Tajdarbar/Amaya
สาธยายพระไตรปิฎก 5-13 ธ.ค./ 8-16 ธ.ค. สวดมนต์ข้ามปี 26 ธ.ค.61-3 ม.ค.62	(2) พุทธศกษา-ราชคฤห์ เขาคิชฌกูฏ-ชวักัมพวัน-เวฬุวัน- ตโปธาราม-หลวงพอด้า-มหาวิททยาลัยนาสันทา	ศูนย์ปฏิบัติธรรม สง.มูลนิธิวัดไทยฯ	OM International Tathagat/Narachra
19-27 ม.ค./26 ม.ค.-3 ก.พ. 2-10 ก.พ./ 9-17 ก.พ. มาฆบูชา 16-24 ก.พ.	(3) พุทธศกษา-เวสาลี ปาวาลเจดีย์ ปลงอายุสังขาร- วัดปามหาวัน ที่กำเนิดภิกษุณี+เกสรียา+กุสินารา	วัดไทยกุสินารา/ วัดไทยกุสวดี	Lotus/Imperial/ Om Residency
2-10 มี.ค./ 9-17 มี.ค. 16-24 มี.ค./ 23-31 มี.ค.	(4) กุสินารา สาละวินทยาน พุทธปรินิพพานสถูป-วิหาร มกุฏพันธเจดีย์-โทณเจดีย์-ลุมพินี สถานที่ประสูติ	Little Buddha Ananda/Green	Little Buddha Zampala/Anand
กรูปีเหมา/จอยด์/ตัดกรูปี กำหนดวันเดินทางเองได้ ราคาถูกลดพิเศษ !	(5) ลุมพินี-สาวัดถึ วัดพระเชตะวัน-บ้านองคัลลิมาล-บ้าน อนาถบิณฑิกะ-ยกมปภาวิหริย์-แผ่นดินสุมเทวหัทด์	วัดไทยเชตะวัน/ วัดไทยกุสวดี	Lotus/Pawan Residency
	(6) สาวัดถึ-พาราณสี อิลิปตมฤคทายวัน ปลุมเทศนา ธัมเมกขสถูป-พิพิธภัณฑ์สารนาถ สิงโตหิน 4 หัว	วัดไทยสารนาถ/ วัดพุทธนานาชาติ	Surabhe/Westinn/ Amaya/Inhustan Int.
	(7) พาราณสี ล่องเรือคงคา-พุทธศกษา-วัดพุทธนานาชาติ ตันพระศรึมหาโพธิ์+ช่อปั้งที่พุทธศกษา	ศูนย์ปฏิบัติธรรม สง.มูลนิธิวัดไทยฯ	OM International Tathagat/Narachra
	(8) พุทธศกษา-ดงคสิริ-ตันพระศรึมหาโพธิ์ อิศระไหว้พระ 14.20 8M พุทธศกษา-ย่างกั้ว เจดีย์โบทาทอง-เทพทันใจ	Ibis/Millennium Grand United	Millennium/ Yuzana/Uptown
A3 : พุทธศกษา-ย่างกั้ว พรอมกรูปี ไปเฉพาะตันโพธิ์ 29,000.-	(9) ย่างกั้ว เจดีย์ชเวดากอง-พระนอนดาหวน-กทม. 16.30-18.15 น. 8M331 บินย่างกั้ว-สุวรรณภูมิ	พระสงฆ์/แม่ชี ลดราคา 3,000.-	กลับไทย พักรัดเดี่ยว+10,000.-

หมายเหตุ : โปรแกรมอาจเปลี่ยนแปลงได้ตามความเหมาะสม บริษัทจะแจ้งก่อนล่วงหน้า : เวลาอินเดีย ซ้ากว่าไทย 1 ชั่วโมงครึ่ง

วันแรก : สุวรรณภูมิ-ย่างกั้ว-พุทธศกษา-อชปาลนิโครธ-สุชาดาสถูป-เนรัญชรา-ตันพระศรึมหาโพธิ์ เสาร์/พุช/พฤษหัท

08.00 น. - คณะพร้อมกันที่สนามบินสุวรรณภูมิ ชั้น 4 ประตู 6 เคาน์เตอร์ N สายการบิน MYANMAR AIRWAYS (8M)

มีเจ้าหน้าที่ของบริษัทฯ คอยต้อนรับและอำนวยความสะดวกในเรื่องเอกสาร ติดป้ายกระเป๋า เช็คอินให้แก่ทุกท่าน

10.10 น. - ออกเดินทางสู่ย่างกั้ว โดยสายการบิน MYANMAR AIRWAYS เที่ยวบินที่ 8M 336 (มีบริการอาหาร)

11.00 น. - ถึงสนามบินย่างกั้ว พม่า (เวลาพม่าซ้ากว่าไทย 30 นาที) แวะรับคน ณ สนามบินนานาชาติย่างกั้ว (ไม่เปลี่ยนเครื่อง)

12.00 น. - ออกเดินทางสู่พุทธศกษา อินเดีย โดยสายการบิน MYANMAR AIRWAYS เที่ยวบินที่ 8M 601 (มีบริการอาหาร)

13.20 น. - (เวลาท้องถิ่นอินเดีย ซ้ากว่าไทย 1 ชั่วโมงครึ่ง) ถึงสนามบินนานาชาติคยา/อินเดีย ผ่านพิธีการตรวจคนเข้าเมือง

15.00 น. - เดินทางสู่แดนพุทธภูมิโดยรถโค้ชปรับอากาศ นำท่านสู่พุทธศกษา ตำบลเป็นที่ตรัสรู้ของพระสัมมาสัมพุทธเจ้า

15.30 น. - นำคณะทัศนศึกษา “อชปาลนิโครธ” สถานที่ (๑) รับข้ามรูปายาสของนางสุชาดา (๒) เสวยวิมุตติสุขในสัปดาห์ที่ 5
 หลังจากตรัสรู้ (๓) รับคำอาราธนาให้แสดงธรรมโปรดไวณยสัตว์ของท้าวสหัมบดีพรหม (๔) พญามารกราบทูลให้
 ปรีนิพพาน ซึ่งพระพุทธองค์ไม่ทรงรับฯ (๕) ธิดาพญามาร คือ นางคันทมา-ราชา-อรดี แสดงกิริยายั่ววนให้เกิดกิเลส

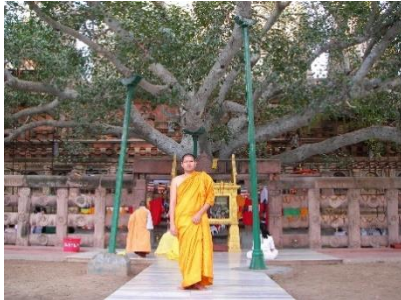


อชปาลนิโครธ จดรับข้ามรูปายาส : สถูปบ้านนางสุชาดา แม่น้ำเนรัญชรา ทำสัปติฎฐะ ที่ลอยถาดอิฐฐานจิตเที่ยงทหาย

16.00 น.-ทัศนศึกษา “สุชาดาสถูป” หรือ บ้านนางสุชาดา บุตรของกณภูมิ ตำบลอรุณเวลาเสนานิคม ผู้ถวายข้าวมธุปายาสแด่ พระมหานุรุช โทธิสัตว์ ณ ต้นชบาลนิโครธ (ต้นไทรของบุคคลผู้เลี้ยงแพะ) และเป็นสถานที่เสวยวิมุตติสุข ใน สัปดาห์ที่ 5 หลังจากตรัสรู้แล้ว+ชมทำสถูปปฏิฐฐะ ณ ริมฝั่ง แม่น้ำเนรัญชรา สถานที่ทรงลอยถาดทองคำอชิษฐานจิต

17.30 น.- บริการอาหารเย็น ณ ศูนย์ปฏิบัติธรรมฯ+จากนั้นเดินทางไปต้นพระศรีมหาโพธิ์ สถานที่ตรัสรู้ของพระพุทธเจ้า

18.00 น.-เดินทางสู่ “โพธิมณฑล” +สวนมนต์เจริญสมาธิภาวนา ณ (1) ต้นพระศรีมหาโพธิ์ สถานที่ตรัสรู้ของพระพุทธเจ้า



ต้นพระศรีมหาโพธิ์ : สถานที่ตรัสรู้ พระพุทธเมตตา พระมหาเจดีย์พุทธคยา พระแท่นวัชรอาสน์ โพธิบัลลังก์

เย็น -นมัสการ (2) พระพุทธเมตตา อายุประมาณ 1,400 ปี ภายในพระมหาเจดีย์พุทธคยา+ทัศนศึกษาสัตตมหาสถาน สถานที่เสวยวิมุตติสุขอันเกิดจากการตรัสรู้เป็นเวลา 7 สัปดาห์ 7 สถานที่สำคัญ คือ (3) พระแท่นวัชรอาสน์ หรือ โพธิบัลลังก์ใต้ต้นโพธิ์ (4) อนิมิสเจดีย์+(5) รัตนจงกรมเจดีย์+(6) รัตนฆรเจดีย์+(7) ชบาลนิโครธ+(8) มุจลินท์ +(9) ราชายตนะ+(10) เสาหินของพระเจ้าอโศก สถานที่ทรงรับหญ้ากุงสะ 8 กำ จากโศதியพราหมณ์แล้วนำไป ปลูกเป็นบัลลังก์ที่ตรัสรู้ใต้ต้นพระศรีมหาโพธิ์ ในวันเพ็ญขึ้น 15 ค่ำเดือน 6 (วิสาขบูชา) ก่อนพุทธศักราช 45 ปี - ถวายผ้าห่มเป็นพุทธบูชา เวียนเทียนทักษิณารอบต้นพระศรีมหาโพธิ์+จากนั้นให้ท่านอิสระทำบุญไหว้พระปิดทอง

เย็น/ค่ำ - บริการอาหารเย็น+พักที่ศูนย์ปฏิบัติธรรมนานาชาติธรรมहरยา (DIMC.) ห้องละ 2-3 เตียง มีน้ำอุ่น ฟรี ! wifi

หมายเหตุ : A2 บริการอาหารเย็น+พักที่โรงแรม OM International/Tathagat/Nerachra/Taj Darbar/หรือเทียบเท่า

วันที่สอง : พุทธคยา-นาลันทา-หลวงพ่อดำ-ราชคฤห์-เวฬุวัน-เขาคิชฌกูฏ-ตโปธาราม อาทิตย์/พฤษ/ศุกร์

05.30 น.- บริการอาหารเช้าที่ศูนย์ฯ/โรงแรม+เดินทางไปราชคฤห์ เมืองหลวงแคว้นมคธที่ยิ่งใหญ่สมัยพระเจ้าพิมพิสาร (70 กม.)

08.00 น.- เคนธุงค์ขึ้นสู่ (1) เขาคิชฌกูฏ+นมัสการพระคันธกฐิที่ประทับของพระพุทธเจ้า+กฐิพระอานนท์พุทธอัฐิรุก+ ถ้ำสุกรขาดา ที่พระสารีบุตรบรรลุประอรหันต์+ถ้ำพระมหาโมคคัลลานะ+หน้าผาเชิงเขาคิชฌกูฏ สถานที่พระเทวทัตต์ กลิ้งหินใส่พระพุทธเจ้าหมายปลงพระชนม์ ทำโลหิตุปบาท+ (2) เขียวกัมพวัน วัดและโรงพยาบาลหมอชีวกโกมารภักจ์



ราชคฤห์ : มุลคันธกฐิ เขาคิชฌกูฏ สถานที่เทวทัตกลิ้งหินปลงพระชนม์ ถ้ำสุกรขาดา ถ้ำพระมหาโมคคัลลานะ

11.30 น.- บริการอาหารกลางวัน ณ วัดไทยนาลันทา+จากนั้นเดินทางไปสู่ “บ้านนาลันทา” ซึ่งเป็นบ้านเกิดของพระสารีบุตรและ พระมหาโมคคัลลานะ+นมัสการ (3) หลวงพ่อดำ อายุ 1,400 กว่าปี สร้างในสมัยพระเจ้าทเวาปาละ ที่ศักดิ์สิทธิ์ไม่ถูกไฟไหม เมื่ออดีตครั้งถูกอิสลามเผาในปี พ.ศ.1766 อิสระให้ท่านนั่งรถม้า (คันละ 150 รูปี) หรือเดินทางเท้าไปวิหารหลวงพ่อดำ

14.00 น.- (3) ชมมหาวิทยาลัยนาลันทา เป็นมหาวิทยาลัยพุทธศาสนาแห่งแรกที่มีชื่อเสียงมากที่สุดในโลก มีพระสงฆ์ นักศึกษาประมาณ 10,000 รูป ครูอาจารย์ 1,500 คน+พระสถูปใหญ่บรรจุพระอรหันตธาตุของพระสารีบุตร



นั่งรถมาไปไหว้



หลวงพ่อดำ



มหาวิทยาลัยนาลันทา



วัดเวฬุวันแห่งแรกของโลก : ราชคฤห์

15.30 น.- (4) “มาฆบูชารำลึก” ย้อนรอยอดีตครั้งพุทธกาล ณ วัดเวฬุวัน วัดแห่งแรกในโลกที่พระเจ้าพิมพิสารได้สร้างถวาย ซึ่งพระอรหันต์สาวก 1,250 รูป ล้วนเป็นเอหิภิกขุอุปสัมปทามาประชุมกัน โดยมีได้นัดหมาย พระพุทธเจ้าแสดง โอวาทปาฏิโมกข์ ทำให้เกิดวัน “มาฆบูชา” ขึ้นในโลก+(5) ชมตโปธาราม ที่อาบน้ำแร่ร้อนแบ่งตามชั้นวรรณะ 4

16.00 น.- (6) ชมคุกเป็นคัมขังพระเจ้าพิมพิสาร+(7) รอยเกวียโบราณ+(8) ถ้ำมหาสมบัติของพระเจ้าพิมพิสาร+กลับพุทธคยา เย็น/ค่ำ - ถึงพุทธคยา+บริการอาหารเย็น+และพักที่ศูนย์ปฏิบัติธรรมฯ (DIMC.)+ทำบุญทอดผ้าป่าเพื่อสร้างวัดไทยโพธิวิหาร

หมายเหตุ : A2 บริการอาหารเย็น+พักที่โรงแรม OM International/Tathagat/ Nerachra /Taj Darbar/ หรือเทียบเท่า

วันที่สาม : พุทธคยา – เวสาลี – วัดป่ามหาวัน – ปาวาลเจดีย์ – กุสินารา

จันทร์/ศุกร์/เสาร์

06.00 น.- บริการอาหารเช้าที่ศูนย์ฯ/โรงแรม+เดินทางไปกุสินารา ผ่านเมืองปัตนะ (ปาฏิลีบุตรที่เคยยิ่งใหญ่ของพระเจ้าอโศก)

11.30 น.- ถึงเวสาลี เมืองหลวงแคว้นวัชชี+บริการอาหารกลางวัน (แพ็ค) ณ ร้านอาหาร ริมสระ โบกขรณีนหน้าเมืองเวสาลี

12.30 น. – นมัสการ (1) พระสถูปปาวาลเจดีย์ สถานที่ที่พระพุทธองค์ทรงปลงอายุสังขารว่าจะปรินิพพานภายใน 3 เดือน

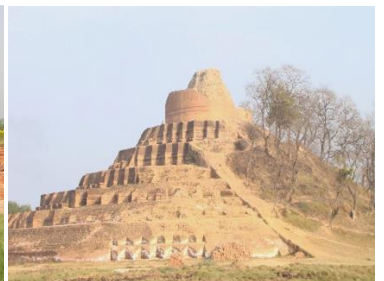
14.00 น.- ถึง (2) วัดป่ามหาวัน สถานที่เกิดขึ้นแห่งภิกษุณีสงฆ์องค์แรกของโลก คือ พระนางมหาปชาบดีโคตรมี+นมัสการ พระสถูปกุฎาคารศาลา+ชมเสาหินอโศก มีรูปปั้นสิงโตอยู่บนหัวเสาที่ยังสมบูรณ์อยู่มีสองแห่ง ณ ที่นี่ และสังกัส สนคร+นมัสการ“พระคันธกุฎี” ที่ประทับทรงจำพรรษาที่ 5 ของพระพุทธเจ้า ซึ่งเจ้าลิจฉวีพระนามว่ามหาลิได้ทูล อาราธนาให้เสด็จมาโปรดชาวเมือง เป็นต้นกำเนิดแห่งน้ำพระพุทธรมนต์ที่พระอานนท์ได้เรียนบทรัตนสูตรและ รับประทานบาตรมาประพรมทั่วเมืองเวสาลี ทำให้ภัยทั้ง 3 คือ ทุพภิกขภัย+อหิวาตกภัย+อมนุสสภัย อันตรายหายไป



ปาวาลเจดีย์ ที่ปลงอายุสังขาร



วัดป่ามหาวัน ที่เกิดขึ้นแห่งภิกษุสงฆ์ : เวสาลี (วัชชี)



เกสริยาสถูป (แคว้นวัชชี-มัลละ)

15.00 น.- ออกเดินทางไปกุสินารา ผ่านหมู่บ้านเกสริยา+นมัสการ (3) เกสริยาสถูป สร้างสมัยเดียวกับ “สาญจีสถูป”

19.00 น.- ถึงกุสินารา+บริการอาหารค่ำ+ทอดผ้าป่าบำรุงวัด+พักที่วัดไทยกุสินารา หรือวัดชเวต/วัดมหินคอร์ดในเครือวัดไทยฯ

หมายเหตุ : สำหรับ A2 พักโรงแรม : บริการอาหารเย็น+พักที่โรงแรม Lotus Nickko / Imperial / Residency

วันที่สี่ : กุสินารา (อินเดีย) - ลุมพินี (เนปาล) มายาเทวีวิหาร-เสาหินอโศก

อังคาร/เสาร์/อาทิตย์

06.00 น.- บริการอาหารเช้าที่วัดไทยฯ/โรงแรม+เดินทางสู่ “ศาลาเวไนยนาถ” ของเจ้ามัลละกษัตริย์ เมืองกุสินารา นมัสการ

เช้า (1) ปรีนิพพานสถูป ซึ่งพระเจ้าอโศกสร้างครอบสถานที่ปรีนิพพานของพระพุทธเจ้า+(2) ปรีนิพพานวิหาร



ศาลาโนทยาน : กุสินารา สถานที่ปรีนิพพาน พระพุทธปรีนิพพาน สร้าง พ.ศ. 950 มกุฏพันธเจดีย์ ถวายพระเพลิงพระพุทธสรีระ

ซึ่งโอปุกยู และอุโปהל่ง ชาวพม่าสร้างถวาย พ.ศ.2470 นำคณะสวดมนต์เจริญสมาธิภาวนา ณ เบื้องหน้าองค์ พระพุทธอนุภุชไสยาสน์ พระนอนปางปรีนิพพาน ซึ่งนายช่างชาวเมืองมกูราชื่อ “ฉินา” สร้าง พ.ศ.950 + นมัสการ (3) มณฑป ที่ประดิษฐานพระพุทธสรีระ+(4) มกุฏพันธเจดีย์ สถานที่ถวายพระเพลิงพระพุทธสรีระ (5) โทณพราหมณ์เจดีย์ ที่โทณพราหมณ์แบ่งพระบรมสารีริกธาตุให้แก่ราชทูตทั้ง 7 เมือง รวมกุสินาราเป็น 8 เมือง

11.00 น.-บริการอาหารกลางวันที่วัดไทยฯ/โรงแรม+หลังอาหารให้ท่านเยี่ยมชมวัด+ถ่ายรูปที่ระลึก ณ พระมหาธาตุเจดีย์
12.00 น.-จากนั้นเดินทางสู่สวนลุมพินี ประเทศเนปาล (ระยะทาง 190 กม./5 ชม. เตรียม Passport มอบให้ทางบริษัทฯ)
15.30 น.-ถึงด่านชายแดนแฉะพักเข้าห้องน้ำ วัดไทย 960+คิมชากาแฟ+ทานโรติ (ขณะเจ้าหน้าที่ ทำเอกสาร ตม.อินเดีย-เนปาล)
16.30 น.- ถึง “สวนลุมพินี” สถานที่ประสูติของพระพุทธเจ้า+สวดมนต์เจริญสมาธิเวียนเทียน ณ (6) เสาหินพระเจ้าอโศก และ+(7) มายาเทวีวิหาร อนุสรณ์สถานแห่งการประสูติกาล ภายในวิหาร มีซากอิฐโบราณอายุ 2,300 กว่าปี มีหินแกะสลักเป็นรูปแสดงการประสูติของเจ้าชายสิทธัตถะ ขณะที่พระนางสิริมหามายาเทวีทรงประทับยืนเหนี่ยวกิ่งไม้สาละ ซึ่งประสูติจากพระพุทธรูปมารดาในท่าประทับยืน ทรงย่างพระบาทได้ 7 ก้าว แล้วทรงเปล่งอาสภิวาจา



ลุมพินี : สถานที่ประสูติ (เนปาล) มายาเทวีวิหาร อนุสรณ์การประสูติ รอยพระบาท 1 ใน 7 ก้าว

+ (8) ชม “สระโบกขรณี” เป็นสถานที่ทรงสนานของพระพุทธรูปมารดา ในวันเพ็ญ ขึ้น 15 ค่ำ เดือน 6 (ก่อน พ.ศ. 80 ปี)

18.00 น.- A1/A2 : บริการอาหารค่ำ+พักที่โรงแรม little Buddha/Ananda/ Zampala/Buddhmaya หรือเทียบเท่า

วันที่ทำ : ลุมพินี-สาวัตถี (อินเดีย)-อนาถบิณฑิกะ-องคุลิมาล-เชตวัน

พุทธ/อาทิตย์/จันทร์

06.00 น.-บริการอาหารเช้าที่โรงแรมฯ+จากนั้นเดินทางผ่านด่านพรมแดน เนปาล-อินเดีย ผ่านพิธีการตรวจคนเข้าเมือง
เช้า - เยี่ยมชมวัด ไทย 960 เข้าห้องน้ำ+ทานโรติฯ+เดินทางสู่สาวัตถี อดีตเมืองหลวงแคว้น โกศลที่ยิ่งใหญ่ของพระเจ้า ปเสนทิโกศลมหาราช อัครศาสนูปถัมภ์ที่สำคัญ ซึ่งพระพุทธเจ้าประทับอยู่ที่สาวัตถีนานที่สุด รวม 25 พรรษา โดยประทับอยู่ที่วัดเชตวันมหาวิหาร ซึ่งอนาถบิณฑิกะเศรษฐีสร้างถวาย 19 พรรษา และวัดบุพพาราม ซึ่ง นางวิสาขาสร้างถวาย 6 พรรษา มีประชากร 7 โกฏิ (70 ล้านคน) ปัจจุบันเหลือเนื้อที่ประมาณ 80 ไร่ 32 เอเคอร์
11.30 น.- บริการอาหารกลางวัน (แพ็ค/กล่อง) ระหว่างทาง+เดินทางต่อถึงเมือง “สาวัตถี” ราชธานีแคว้นโกศล
15.30 น.-นมัสการยมกปาฏิหาริย์ สถานที่แสดงปาฏิหาริย์เป็นคู่ๆ ตามอาการ 32 ของพระพุทธเจ้า มีน้ำและไฟไหลออก

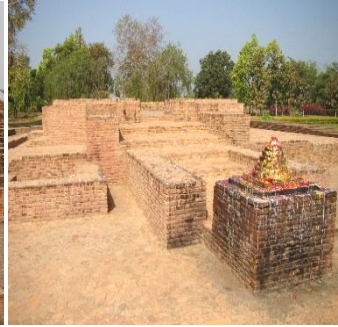
คนละทาง ก่อนเสด็จขึ้นไปจำพรรษาบนดาวดึงส์เทวโลก ในพรรษาที่ 7 แล้วเสด็จลงจากสวรรค์ที่สังกัสสนคร +ทัศนศึกษาบ้านอนาถบิณฑิกเศรษฐี ผู้มีก้อนข้าวแก่คนอนาถ สร้างโรงพยาบาล 6 แห่ง อัครมหาอุบาसกอันดับหนึ่ง



ยมกปาฏิหาริย์



บ้านอนาถบิณฑิกเศรษฐี



วัดพระเชตะวันมหาวิหาร



เจดีย์พระอรหันต์ 8 ทิศ

16.30 น.- นำคณะสวดมนต์เจริญสมาธิภาวนา ณ วัดพระเชตะวันมหาวิหาร ซึ่งพระพุทธองค์ประทับอยู่นานที่สุด รวม 19
เย็น พรรษา เป็นศูนย์กลางเผยแผ่พระพุทธศาสนาที่สำคัญ นมัสการ“พระคันธกุฎี” ประจำฤดูร้อน-ฤดูหนาว-ฤดูฝน
+โรงอุโบสถเป็นที่ทำสังฆกรรม ดันกำเนิดอุโบสถในปัจจุบัน+ธรรมสภาใหญ่ สถานที่แสดงธรรม+กุฎิพระอัสติ
มหาสาวก 80 รูป เช่น พระสารีบุตร พระโมคคัลลานะ พระอุบาลี พระสีวลี พระราหุล พระองคุลิมาล ฯลฯ
เป็นต้น+นมัสการต้นอาสน์ทโพธิ์ ซึ่งพระพุทธองค์ทรงรับสั่งให้พระมหาโมคคัลลานะนำเมล็ดพันธุ์มาจาก
พุทธคยา พระเจ้าปเสนทิโกศลทรงเพาะชำ อนาถบิณฑิกะเศรษฐีขุดหลุมปลูก และพระอานนทผู้ดูแลรักษา
จึงได้ชื่อว่า “อาสน์ทโพธิ์” มีอายุยืนยาวมาถึงปัจจุบัน 2,500 กว่าปี+เจดีย์พระอรหันต์ 8 ทิศ นำสวดพระคาถาบูชา

19.00 น.- เดินทางถึงเมือง “สาวัตถี” บริการอาหารค่ำ+พักวัดไทยเชตะวัน/วัดไทยสาวัตถี/วัดเกาหลี่ หรือวัดพุทธานาชาติ

หมายเหตุ : สำหรับ A2 พักโรงแรม : บริการอาหารเย็น+พักที่โรงแรม Lotus Nickko/Pawan/Residency

วันที่หก : สาวัตถี-พาราณสี-พิพิธภัณฑสถานนาถ-ปฐมเทศนา ณ ป่าอิสิปตนมฤคทายวัน พุทธศ/จันทร์/อังคาร

05.30 น. – บริการอาหารเช้าที่วัดไทยฯ/โรงแรม+จากนั้นไปเมืองพาราณสี (ระยะทางประมาณ 320 กม./8-9 ชั่วโมง)
เช้า/เที่ยง/บ่าย-บริการอาหารกลางวัน (แพ็ค) ระหว่างทาง+จากนั้นเดินทางต่อไปจนถึงสารนาถ เมืองพาราณสี
15.30 น.- ชมพิพิธภัณฑสถานนาถ มีพระพุทธรูปปางปฐมเทศนา เป็นหินแกะสลักสมัยคุปตะที่ได้รับรางวัลชนะเลิศอันดับ 1
จาก Unesco องค์การสหประชาชาติ+ชมหินแกะสลักหัวสิงห์ 4 หัว ประจำ 4 ทิศ+พุทธรูปและเทวรูปต่างๆ มากมาย
16.00 น.- ถึงป่าอิสิปตนมฤคทายวัน สถานที่แสดงปฐมเทศนา ทัศนศึกษาและนมัสการ (1) ธัมมราชิกาสถูป สถานที่แสดง
อนัตตลักขณสูตร โปรดพระปัญจวัคคีย์ได้บรรลุพระอรหันต์ในวันแรม 5 ค่ำ เดือน 6 สูง 60 เมตร เส้นผ่าศูนย์กลาง
13 เมตร ปัจจุบันเหลือ 1 เมตร (2) พระมูลคันธกุฎี สถานที่ประทับจำพรรษาแรกของพระพุทธเจ้า สูง 61 เมตร
กว้าง 18 เมตร ปัจจุบันเหลือ 5 เมตร ซึ่งพระเจ้าอโศกสร้างครอบไว้ ให้ท่านอริยฐานจิตมีบ้านเรือนที่อยู่เย็นเป็นสุข



อิสิปตนมฤคทายวัน : ธัมเมกขสถูป ที่แสดงปฐมเทศนา ธัมมราชิกสถูป ที่แสดงอนัตตลักขณสูตร : เสาหินอโศก (สิงห์สี่หัว)
(3) เสาอโศก สูง 15.25 เมตร ด้านบนมีสิงห์ 4 หัว หันหลังชนกัน ตราราชการอินเดียปัจจุบันอยู่ที่พิพิธภัณฑสถานนาถ
(4) ยสเจดีย์ สถานที่แสดงอนุปพิทกกา โปรดยสกุณฑลบุตร (5) ธัมเมกขสถูป สถานที่แสดงปฐมเทศนา โปรด

ปัญจวัคคีย์ โดยพระอัญญาโกณฑัญญะได้ดวงตาเห็นธรรมเป็นองค์แรก สถานที่เกิดขึ้นแห่งวันอาสาฬหบูชา
สาขายพระรัชมัจฉกัปปวัตตนสูตร ปฏิบัติธรรม และเวียนเทียนองค์มหาสถูปใหญ่ สูง 33 เมตร มีเส้น
ผ่าศูนย์กลาง 28 เมตร ซึ่งพระเจ้าอโศกสร้าง พ.ศ. 234 พระสมณปาหิยนมาถึงที่นี่ พ.ศ. 943-953 พระถังซำจั๋งมาที่นี่
พ.ศ. 1173-74 และอเล็กซานเดอร์ ค้านิงแฮม (เกิดลอนดอน/อังกฤษ 13 ม.ค. 1814/2357 - 28 พ.ย. 1893/2436 อายุ
19 ปี จึงมาเป็นวิศวกรที่อินเดีย ดิวยศร้อยตรี ได้ชื่อว่าเป็นบิดาแห่งโบราณคดีอินเดีย) ได้ขุดค้นพบ พ.ศ. 2378

20.00 น.- ถึง “สารนาถ” บริการอาหารค่ำ+ทำบุญทอดผ้าป่าบำรุงวัด+และพักที่วัดไทยสารนาถ (ห้องละ 3-4 คน)

หมายเหตุ : A2 บริการอาหารค่ำ+พักที่โรงแรม Meridian / Hidustan Int./Ideal Tower/ Westinn/Surabhe หรือเทียบเท่า

วันที่เจ็ด : พาราณสี-พุทธคยา ต้นพระศรีมหาโพธิ์-ช้อปปิ้งตลาดพุทธคยา **ศุกร์/อังคาร/พุธ**

หมายเหตุ : การล่องเรือคงคาให้เลือก (1) เวลาเช้ารุ่งอรุณพระอาทิตย์ขึ้น (2) เวลาเย็นพระอาทิตย์ตกดินชมพิธีคงคาอาระตี



04.30 น.- ตื่นนอนเตรียมตัวออกเดินทางไปท่าเรือราชฆาต หรือท่าทศเวศ (ควรไปล่องเรือก่อนแล้วกลับมาอาบน้ำที่หลัง)

05.00 น.- ออกเดินทางไปล่องเรือแม่น้ำคงคา+ชมทำนํ้ามณิกรรมิกา ที่เผาศพซึ่งไฟไม่เคยดับเลยประมาณ 4,000 กว่าปี

- ท่าทศเวศที่ชาวฮินดูอาบน้ำล้างบาป+ บูชาพระแม่คงคา+บูชาสุริยะเทพ+พระอาทิตย์ขึ้นเหนือริมฝั่งคางที่สวยงาม

07.30 น.-บริการอาหารเช้าที่วัดไทยฯ/โรงแรม+จากนั้นเดินทางไปพุทธคยา (ระยะทาง 260 กม./ใช้เวลาประมาณ 6 ชม.)

เช้า - แวะนมัสการเจาคันธีสถูป สถานที่พระพุทธรูปเจ้าพบกับปัญจวัคคีย์ครั้งแรกหลังตรัสรู้ ซึ่งพระเจ้าอโศกมหาราชสร้าง

ปี พ.ศ.236 ต่อมาพระเจ้าฮมายุณมาหลบภัยถึง 15 ปี พ.ศ.2075 และพระเจ้าอักษบารั้ดัดแปลงเป็นเจดีย์แปดเหลี่ยม

เที่ยง/บ่าย- บริการอาหารเที่ยง (แพ็ค) +ถึงพุทธคยา เยี่ยมชม “วัดพุทธนานาชาติ” เช่น วัดภูฐาน มีจิตรกรรมฝาผนังปูนปั้นที่

สวยงาม+วัดญี่ปุ่น ไหว้หลวงพ่อดุสิต+สวนมนต์ทำวัตรเย็น+เจริญสมาธิภาวนา ณ ต้นพระศรีมหาโพธิ์

เย็น/ค่ำ - อิสระให้ช้อปปิ้งสินค้าขนานาชนิดที่ตลาดพุทธคยา เช่น ผ้าไหม รูปภาพ วัตถุมงคล ล้อเกี๊ยะเครื่องบูชาต่างๆ ฯลฯ

-บริการอาหารเย็น+ร่วมทำบุญซื้อที่ดินสร้างวัดไทยโพธิวิหาร+พักที่ศูนย์ปฏิบัติธรรมฯ (DIMC.) ห้องละ 2-3 เตียง ฟรี ! wifi

แนะนำ : ศูนย์ปฏิบัติธรรมนานาชาติธรรมहरษา (Dhammahansa International Meditation Center) สาขาของวัดไทยโพธิวิหาร อยู่ห่างจากต้นโพธิ์ 500 เมตร ได้รับอุปถัมภ์จากบริษัท ในเครือธรรมहरษา เป็นที่ตั้งสำนักงานมูลนิธิวัดไทยโพธิวิหาร ได้จดทะเบียนเป็นมูลนิธิฯ ตามกฎหมายอินเดีย เมื่อ 5 ธ.ค.57 ปัจจุบันกำลังสร้างวัดฯ ณ พุทธคยา บนที่ดิน 1 ไร่เศษ

หมายเหตุ : A2 บริการอาหารเย็น+พักที่โรงแรม OM International/Tathagat/Nerachra/Taj Darbar/หรือเทียบเท่า

วันที่แปด : พุทธคยา-ต้นพระศรีมหาโพธิ์-ช้อปปิ้งสินค้า-ย่างกุ้ง-เจดีย์เขเวดากอง **เสาร์/พุธ/พฤหัสบดี**

05.30 น.- บริการอาหารเช้าที่ศูนย์ฯ/โรงแรมฯ+ออกเดินทางไป “ดงคสิริ” สถานที่ทรงบำเพ็ญทุกรกิริยา เป็นเวลา 6 ปี

เช้า - นมัสการถ้ำ “ดงคสิริ” สถานที่พระมหาบุรุษโพธิสัตว์ทรงบำเพ็ญทุกรกิริยา คือ การกระทำที่บุคคลกระทำได้

โดยยาก ด้วยอรรถกถาโยค การประพฤติทรมาณตน เป็นเวลา 6 ปี โดยมีปัญจวัคคีย์ทั้ง 5 ซึ่งออกบวชตามมาอุปฐาก

09.00 น.- อิสระให้ท่านไปนมัสการต้นพระศรีมหาโพธิ์ กราบลาพระพุทธรูปเมตตา+ช้อปปิ้งสินค้าที่ตลาดพุทธคยา พอสมควรแก่เวลา

11.00 น. – บริการอาหารกลางวัน ณ ศูนย์ปฏิบัติธรรมฯ+จากนั้นเดินทาง ไปสนามบินคยา+เช็คอินแจกบัตรที่นั่งโดยสาร

14.20 น.- ออกเดินทางสู่ย่างกุ้ง พม่า โดยสายการบิน MYANMAR AIRWAYS เที่ยวบินที่ 8M 336 (มีบริการอาหาร)

17.40 น.- ถึงสนามบินย่างกุ้ง พม่า+ผ่านพิธีการตรวจคนเข้าเมือง+ต่อรถโค้ชเดินทางสู่ย่างกุ้ง อดีตเมืองหลวงก่อนย้ายไปเนปีดอร์

19.00 น.– บริการอาหารค่ำที่โรงแรม+จากนั้นไปนมัสการ “พระมหาเจดีย์ชเวดากอง” ที่ศักดิ์สิทธิ์คู่บ้านคู่เมืองพม่ามีค่ามากที่สุดในโลก บรรจุพระเกศาของพระพุทธเจ้า จำนวน 8 เส้น (ขณะที่พระพุทธองค์ประทับเสวยวิมุตติสุขอยู่ใต้ต้นราชายคนะ (ต้นเกต) ในสัปดาห์ที่ 7 หลังตรัสรู้ ทรงรับอัฐฐบริวารจากพ่อค้าวานิชชาวมอญ 2 พี่น้อง คือ ตปุสสะ กับ ภัลลิกะ ทรงประทานพระเกศา 8 เส้น แก่สองพี่น้องแล้วนำมาสร้างเป็นมหาเจดีย์เพื่อถวายเป็นพุทธบูชา) มีอายุกว่า 2,500 ปี สูง 326 ฟุต ยอดบนสุดของเจดีย์หุ้มด้วยทองคำแท้น้ำหนัก 2 ตัน ประดับด้วยเพชร 5,448 เม็ด ทับทิมนิลและบุษราคัม อีก 2,317 เม็ด มีมรกตเม็ดแข็งอยู่กลาง เพื่อรับลำแสงแรกและสุดท้ายของพระอาทิตย์ รวมถึงทับทิมขนาดเท่าไข่ไก่ นับว่าเป็นพระเจดีย์ที่สวยงามที่สุดแห่งหนึ่งของโลกมีความยิ่งใหญ่อยู่ถาวร+นำคณะสวดมนต์ภาวนา ณ ลานอธิษฐานจิต+เวียนทักษิณวัตร+สร้างน้ำพระพุทธรูป+เทวดาและสัตว์ประจำวันเกิดเวียนรอบเจดีย์



พิเศษ : เชิญท่านสัมผัสบรรยากาศความงดงามอลังการ และดูเพชรนิลจินดาบนยอดชเวดากอง+ถ่ายรูปที่ระลึกตามอัชฌาศัย

20.00 น. – A1/A2 : บริการอาหาร ณ ภัตตาคาร+พักโรงแรม Millennium/Grand United/Ibis หรือเทียบเท่าระดับ 3+4 ดาว

วันที่เก่า : ย่างกุ้ง-เจดีย์โบทาทอง-เทพทันใจ-พระนอนตาหวาน-ปางช้างเผือก-สุวรรณภูมิ อาทิตย์/พฤษภาคม/ศุกร์

07.00 น. –บริการอาหารเช้าที่โรงแรม+นมัสการ “พระเจดีย์โบทาทอง” ภายในบรรจุพระเกศาธาตุของพระพุทธเจ้า สามารถมองเห็นได้ในไกล ซึ่งตำนานกล่าวว่ามีการนำพระเกศาธาตุมาพักไว้ที่นี่ก่อนขณะที่กำลังสร้างพระมหาเจดีย์ชเวดากอง โดยพระเจ้าโองกะลาปะพระราชแห่งอุกกลชนบท หรือเมืองตะกง (ย่างกุ้ง) รับสั่งให้นายทหารระดับนายร้อยนายพันจำนวน 1,000 คน ตั้งขบวนรับพระเกศาธาตุ ซึ่งตะปุสสะและภัลลิกะได้อัญเชิญมาจากชมพูทวีป (พุทธคยา/อินเดีย) มามอบถวายแด่พระเจ้าโองกะลาปะ และได้พักพระเกศาธาตุไว้ ณ พระเจดีย์โบทาทองก่อนจะย้ายไปประดิษฐานบรรจุไว้ในพระเจดีย์ชเวดากองต่อไป+นมัสการ “พระนันทอุปถัมภ์” พระพุทธรูปสำริดสร้างในสมัยพระเจ้ามินดงแห่งเมืองมณฑลเยลย์ ถูกอังกฤษยึดได้เมื่อ 29 พ.ย. 2428 และถูกอัญเชิญไปอยู่อังกฤษ ตั้งแต่ 1 ม.ค. 2429 – 17 มิ.ย. 2499 เป็นเวลา 66 ปี และได้อัญเชิญกลับมาพม่าประดิษฐาน ณ วัดพระเจดีย์โบทาทอง เป็นศิลปะสมัยกองบอง -ไหว้ขอพรจากองค์ “เทพทันใจ” ที่ศักดิ์สิทธิ์ ซึ่งเป็นผู้รักษาพระเกศาธาตุ ชาวพม่าเชื่อว่าถ้าขอพรหนึ่งอย่างแล้ว จะได้สมดังปรารถนารวดเร็วทันใจ เทียบกับไทยคือองค์จุฑามารามเทพแห่งพระบรมธาตุนครศรีธรรมราช -ไหว้ “เทพกระซิบ” ชาวพม่าเชื่อว่าเป็นดวงวิญญาณที่ยังไม่ไปผุดไปเกิดยังเป็นห่วงทรัพย์สินเงินทอง จึงมีคนไปกราบไหว้ขอพร โดยไปกระซิบที่ข้างหู คนไทยเราจึงเรียกว่า “เทพกระซิบ” ไม่เชื่ออย่าลบหลู่ เชิญพิสูจน์เอง.!

11.30 น. –บริการอาหารเที่ยง ณ ภัตตาคาร พิเศษ! เมนูเด็ด..เปิดปากกึ่ง+สลัดกุ้งมังกรใหญ่ ประทับใจไม่รู้ลืม

13.00 น. –นมัสการพระนอนใหญ่ตาหวาน หรือ เจาทัตจี (Chaw Htut Gyi) ศิลปะแบบพม่ามีขนาดที่งดงาม ที่พระบาทมีภาพมงคล 108 ประการ ยาว 70 เมตร+อิสระถ่ายรูปที่ระลึก+เดินทางสู่สนามบินแฉะชมปางช้างเผือก+พระใหญ่หินอ่อน

15.00 น. - ถึงสนามบินย่างกุ้ง หัวหน้าทัวร์บริการเช็คอินแจกบัตรที่นั่งโดยสาร+โหลดกระเป๋าสัมภาระไม่เกิน 20 กก.

16.30 น. - ออกเดินทางกลับกรุงเทพฯ โดยสายการบิน MYANMAR เที่ยวบินที่ 8M 331+มีบริการอาหารบนเครื่อง

18.15 น. - ถึงสุวรรณภูมิ โดยสวัสดิภาพ พร้อมเก็บความทรงจำ+ความประทับใจ “อิมมูญอุ๋นใจ” ไปกับธรรมชาติทัวร์

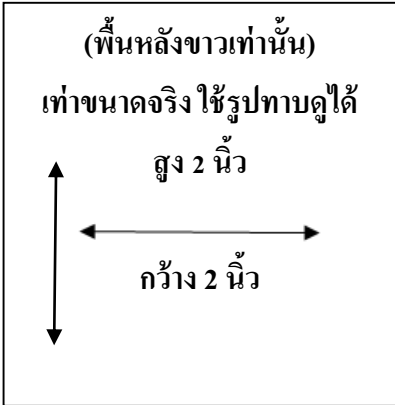
หมายเหตุ : 8M บินไปปรับคนที่ย่างกุ้ง (ทางผ่าน) แล้วบินต่อไปพุกทศยา เวลาบินอาจเปลี่ยนแปลงบ้างเล็กน้อย ช่วงฤดูหนาว
จอดประมาณ 30 นาที เครื่องลำเดิมบินต่อไปลงพุกทศยา **เนื่องจากทำวีซ่าแบบออนไลน์ (ก่อนบินไม่ต้องไปสแกนนิ้วมือ)**
เมื่อลงจากเครื่องบินแล้วต้องไปสแกนนิ้วมือก่อนเข้าเมือง ใช้เวลาคนละ 5 นาที โปรแกรมอาจปรับเปลี่ยนได้ไม่เสียหาย

เงื่อนไขบริการทัวร์ : ท่านละ A1 : 36,900.-บาท / A2: 43,900.-บาท
A1 : พักโรงแรม 2+วัดไทย 3+ศูนย์ธรรมหรณา 3 คืน รวม 8 คืน ท่านละ 36,900.-
A2 : พักโรงแรม 8 คืน ท่านละ 43,900.- บาท (ห้องละ 2 คน) พักเดี่ยวเพิ่ม 10,000.-
(เฉพาะพระสงฆ์+แม่ชีมีหนังสืออธิบรรณ ทำวีซ่าแบบยื่นปกติ ลดท่านละ 3,000.-บาท)
วันสมัคร/รับ Passport จ่ายมัดจำก่อน 15,000.- บาท/ส่วนที่เหลือก่อนเดินทาง 30 วัน

หลักฐานในการเดินทาง : ส่งก่อนวันเดินทางอย่างน้อยไม่ต่ำกว่า 15 วัน

- (1) หนังสือเดินทาง (Passport) มีอายุการใช้งานเหลือไม่ต่ำกว่า 6 เดือน
- (2) สำเนาบัตรประชาชน+ทะเบียนบ้าน จำนวน 1 ชุด
- (3) รูปถ่ายภาพสีพื้นขาว ขนาดกว้าง 2 นิ้ว ยาว 2 นิ้ว (2 X 2) จำนวน 4 ใบ

หมายเหตุ : **บริษัทฯ จะทำวีซ่าออนไลน์ให้ไปสแกนนิ้วมือที่สนามบินอินเดีย**
ที่เคาน์เตอร์ ตม.ขาเข้า มีอายุวีซ่า 2 เดือน กรณีต้องการไปทำ
วีซ่าปกติ อายุวีซ่า 6 เดือน-1 ปี ต้องไปสแกนนิ้วมือที่ศูนย์ทำวีซ่า
อินเดียด้วยตนเอง และต้องเสียค่าวีซ่าเพิ่มอีกท่าน 2,500.-(1 ปี)



ข้อควรทราบ : กรณีเลือกพักที่วัดไทยในอินเดีย หรือศูนย์ปฏิบัติธรรม ทางบริษัทฯ ได้จัดปัจจัยถวายชำระหนี้สงฆ์ เป็น
ค่าอาหาร-น้ำไฟ ตามสมควรแก่ฐานะของวัดแล้ว ถือเป็นประเพณีปฏิบัติที่ทุกคณะต้องร่วมพิธีทำบุญทอดผ้าป่า
เป็นการส่วนตัวให้ทำบุญตามกำลังทรัพย์/ตามศรัทธา ปัจจัยทอดผ้าป่ามิได้นำมาชำระหนี้สงฆ์ ถวายไปใช้ใน
กิจการต่างๆ ของวัด ถือเป็นประเพณีปฏิบัติที่ว่า เมื่อเราเข้าไปถึงวัดก็จะทำบุญสร้างบารมี แม้จะไม่ได้พักที่วัด การ
ทอดผ้าป่าจะเป็นพิธีการ จะไม่ทำเพียงแต่รวบรวมเงินแล้วใส่ซองถวายวัด บางท่านอาจจะคิดว่าเมื่อซื้อทัวร์
แล้วทำไมต้องมาเก็บเงินทำบุญทอดผ้าป่าอีก ท่านจะไม่เข้าร่วมพิธีทอดผ้าป่า เพื่อสะดวกให้เลือกพักที่โรงแรม
พักวัดไทยในอินเดีย เพื่อสะดวกในการจัดห้องพัก ควรแยกพักชาย/หญิง มาเป็นคู่ต้องแยกของใช้ส่วนตัวไว้เลย

เงื่อนไขรายการทัวร์ : ให้ผู้เดินทางอ่านทำความเข้าใจก่อนซื้อทัวร์ อัตรานี้รวม :- (อัตราค่าบริการข้างบน)

- ค่าตัวเครื่องบินขึ้นประหยัดไป-กลับ กรุงเทพฯ-ย่างกุ้ง-คยา-กรุงเทพฯ ค่าวีซ่าอินเดีย-เนปาล+ค่ารถโค้ชปรับอากาศ
- A1 : ค่าที่พักศูนย์ปฏิบัติธรรม+วัดไทย/วัดนานาชาติ +โรงแรม 2 (8 คืน) หรือ A2 : พักโรงแรมมาตรฐาน 3+4 ดาว 8 คืน**
- ค่าอาหาร+ค่าเข้าชมสถานที่ซึ่งระบุไว้ในรายการ ค่าระวางน้ำหนัก 25 กิโลกรัม (น้ำหนักเกินจ่ายเอง/ไม่รวมค่าทัวร์)
- ประกันภัยในการเดินทาง กรณีที่เสียชีวิตเนื่องจากอุบัติเหตุ จะคุ้มครองเป็นจำนวนเงิน 2,000,000 บาท (คุ้มครอง
ผู้เอาประกันภัย อายุระหว่าง 1-75 ปี และกรณีที่ผู้เอาประกันภัยอายุ 6 เดือน ไม่ถึง 1 ปี หรือ ระหว่าง 75-85 ปี คุ้มครอง
50 % ของวงเงินเอาประกันภัย ทั้งนี้ขึ้นอยู่กับเงื่อนไขของกรมธรรม์ ในกรณี ผู้เอาประกันภัยอายุสูงกว่า 85 ปี
ทางบริษัทฯ ขอสงวนสิทธิ์ในการคุ้มครอง คือ ไม่มีการคุ้มครอง ทั้งนี้ ตามเงื่อนไขในกรมธรรม์ของบริษัท ประกันภัยฯ)

อัตรานี้ไม่รวม :- (อัตราค่าบริการข้างบน) ค่าใช้จ่ายส่วนตัว หรือค่าใช้จ่ายอื่นๆ ที่ไม่ได้ระบุไว้ในรายการ

- ภาษีมูลค่าเพิ่ม 7 % และ ภาษีหัก ณ ที่จ่าย 3 % ค่าบริการและค่าใช้จ่ายส่วนตัวที่ไม่ระบุไว้ในรายการ

ทิปมัคคุเทศก์ท้องถิ่น+คนขับรถ+เด็กขนกระเป๋าตามวัด+โรงแรม อินเดีย-เนปาล-พม่า เก็บทิปรวม คนละ 800 บาท
และทิปหัวหน้าทัวร์ไทย ให้ตามความเหมาะสมที่ท่านพึงพอใจ ทั้งนี้ จะเก็บวันแรกที่เดินทางถึงอินเดีย เพราะต้องจ่ายทิปทุกวัน
หมายเหตุ :- นิมนต์พระธรรมวิทยากร/เชิญผู้ทรงคุณวุฒิเป็นวิทยากร ได้จัดงบประมาณไว้แล้ว ท่านจะถวายเพิ่มได้ตามศรัทธา

- ☒ กรุณาวางเงินมัดจำ ท่านละ 10,000 บาท หลังจากที่ได้ทำการจอง และที่นั่งจะถูกยืนยันเมื่อได้รับคำมัดจำแล้วเท่านั้น
- ☒ หลังจากชำระค่ามัดจำแล้ว สามารถเปลี่ยนชื่อผู้เดินทางได้ ก่อนที่บริษัทฯ จะทำการออกตั๋วล่วงหน้า 1-2 อาทิตย์ หรือถ้าออกตั๋วแล้ว บางสายการบินเปลี่ยนชื่อผู้เดินทางได้ ต้องเสียค่าธรรมเนียมตามที่กำหนด หรือบางสายการบินเปลี่ยนชื่อไม่ได้
- ☒ ยกเลิกก่อนการเดินทาง 30 วันขึ้นไป คืนเงินทั้งหมด เว้นแต่กรณีออกตั๋วเครื่องบินแล้ว หักเงินค่าตัวที่จ่ายแล้วตามเป็นจริง
- ☒ ยกเลิกก่อนการเดินทาง 15-29 วัน เก็บค่าใช้จ่าย 50% ของวงเงินของราคา ในทุกรณี
- ☒ ยกเลิกก่อนการเดินทาง 14 วัน (น้อยกว่า 15 วัน) ขอสงวนสิทธิ์เก็บค่าใช้จ่ายทั้งหมด 100 % ของราคาทัวร์ ในทุกรณี
- ☒ บริษัทฯ ขอสงวนสิทธิ์ที่จะเปลี่ยนแปลงรายการในทัวร์นี้ เมื่อเกิดเหตุจำเป็นสุดวิสัยจนไม่อาจแก้ไขได้ เช่น ภัยธรรมชาติ การจลาจล และจะไม่รับผิดชอบใดๆ ในกรณีที่สูญหาย สูญเสียหรือได้รับบาดเจ็บที่นอกเหนือความรับผิดชอบของหัวหน้าทัวร์
- ☒ เนื่องจากรายการทัวร์นี้เป็นแบบเหมาจ่ายเบ็ดเสร็จ หากท่านสละสิทธิ์การใช้บริการใดๆ ตามรายการ หรือ ถูกปฏิเสธเข้าเมืองโดยด่านตรวจคนเข้าเมืองต้นทางหรือปลายทาง ไม่ว่าจะในกรณีใดก็ตาม ทางบริษัทฯ ขอสงวนสิทธิ์ไม่คืนเงินให้ในทุกรณี
- ☒ เมื่อท่านได้ชำระเงินมัดจำหรือทั้งหมด ไม่ว่าจะเป็นการชำระผ่านตัวแทนของบริษัทฯ หรือชำระโดยตรงกับทางบริษัทฯ ทางบริษัทฯ จะขอถือว่าท่านรับทราบและยอมรับในเงื่อนไขข้อตกลงต่างๆ ที่ได้ระบุไว้ในรายการแล้วทั้งหมด
- ☒ ตัวเครื่องบินเป็นตัวราคาพิเศษ หากท่านไม่เดินทางพร้อมคณะไม่ว่าจะด้วยเหตุใดก็ตาม ไม่สามารถนำมาเลื่อนวันเดินทางหรือคืนเงินได้ บางกรณีอาจจะเปลี่ยนชื่อผู้เดินทางได้โดยเสียค่าธรรมเนียมตามที่สายการบินกำหนด
- ☒ กำหนดการเดินทางอาจมีการเปลี่ยนแปลงได้เพื่อความเหมาะสม กรณีจำเป็นต้องเปลี่ยนสายการบิน ทางบริษัทฯ จะแจ้งให้ทราบล่วงหน้าก่อนการเดินทาง ทั้งนี้ บริษัทฯ จะยึดถือผลประโยชน์ ตลอดจนความปลอดภัยของคณะผู้เดินทางเป็นสำคัญ
- ☒ สำหรับผู้โดยสาร ที่ไม่ได้ถือ PASSPORT ไทย หรือต่างด้าว ผู้โดยสารต้องรับผิดชอบเรื่องเอกสาร (VISA) หรือการแจ้งเข้าแจ้งออกประเทศไทยเอง ทางบริษัทฯ ทัวร์ จะไม่รับผิดชอบในกรณี ที่ด่าน ตม.ไทย ปฏิเสธในการเข้าและออกจากประเทศ

กรณีที่ผู้โดยสาร มีเที่ยวบินเดินทางภายในประเทศหรือระหว่างประเทศ ที่เกี่ยวข้องกัวันเดินทาง ซึ่งท่านได้จองไว้ กรุณาแจ้งให้กับทางเจ้าหน้าที่ทราบ ก่อนการชำระเงินค่าตัว ถ้าเกิดข้อผิดพลาด ทางบริษัทฯ ขอสงวนสิทธิ์ในการรับผิดชอบทุกรณี

เชิญร่วมสร้างวัดไทยโพธิวิหาร พุทธคยา อินเดีย ของคนไทย เพื่อคนไทย โดยคนไทย ธรรมहरษาทัวร์อุปถัมภ์

วัดไทยโพธิวิหาร สร้างเพื่อถวายเป็นพุทธานุชา ณ พุทธคยา สถานที่ตรัสรู้ของพระพุทธเจ้า โดยจดทะเบียนเป็นนิติบุคคลตามกฎหมายอินเดียแล้ว เมื่อวันที่ 5 ธันวาคม 2557 ในนาม "มูลนิธิวัดไทยโพธิวิหาร" (Wat Thai Bodhivihara Trust) ได้ทำสัญญาซื้อที่ดินสร้างวัด เนื้อที่ประมาณ 1 ไร่เศษ ใช้งบประมาณค่าซื้อที่ดินและค่าภาษี+ธรรมเนียมโอนที่ดินเป็นของมูลนิธิวัดไทยฯ 8,000,000.-บาท (แปดล้านบาทถ้วน) วางมัดจำแล้ว ยังขาดเงินอีก 7,500,000.-บาท (เจ็ดล้านห้าแสนบาทถ้วน) กำหนดสิ้นสุดสัญญา 6 เดือน 31 ม.ค. 2562 จึงขอออกบุญมายังท่านผู้มีจิตศรัทธา รวมเป็นเจ้าของภาพซื้อที่ดินสร้างวัดไทยโพธิวิหาร ถวายเป็นพุทธานุชา ณ ดันพระศรมหาโพธิ์ สถานที่ตรัสรู้ของพระพุทธเจ้า ตามศรัทธา

18 พ.ย.61 กรุณพุทธานุชาสามัคคี
ซื้อที่ดินสร้าง วัดไทยโพธิวิหาร

โทร. 02-8845683-6 มือถือ/ไลน์: 0819944790, 0614026277

เจ้าภาพห้องพักสงฆ์ ห้องละ 200,000.- / ห้องนํ้าอย่างดี ห้องละ 50,000.-
 ซื้อที่ดิน ไร่ละ 8 ล้านบาท / ตารางวาละ 20,000.- / ตารางเมตรละ 5,000.-
 ตารางฟุตละ 1,500.- / ตารางคืบละ 800.- บาท หรือ ทำบุญตามศรัทธา

ร่วมบุญ : ธ.กสิกรไทย สาขาเซ็นทรัลปิ่นเกล้า 013-329-1695
 บัญชีออมทรัพย์ พระมหาปิยะภณู กิตติโสภโณ - ดร.นิติกานต์ ธรรมहरษากุล
 17-25 พ.ย. ทอดกรุณ ณ ดันโพธิ์ อินเดีย-เนปาล-พม่า 9 วัน
 พระมหาปิยะภณู (อาทิตย) กิตติโสภโณ เจ้าอาวาส
 บินลงพุทธคยา 35,999.-

สถานที่ก่อสร้าง
วัดไทยโพธิวิหาร พุทธคยา
 ดร.เบร็ด ธรรมहरษาทัวร์ ดันศรัทธา 1 ล้านบาท
 ทำบุญ : องค์กรุณ กองละ 2,561 บาท / ประธาน 1,000 บาท
 รองประธาน 500.- / กรรมกร 100.- หรือทำบุญตามศรัทธา

ขอเชิญร่วมทำบุญเป็นเจ้าภาพสร้างวัดไทยโพธิวิหาร พุทธคยา รัฐพิหาร อินเดีย ณ บริเวณโพธิมณฑล ดันพระศรมหาโพธิ์ สถานที่ตรัสรู้ของพระพุทธเจ้า

(1) เจ้าภาพซื้อที่ดิน ตารางเมตรละ 5,000 บาท/ฟุตละ 1,500 บาท/คืบละ 800 บาท หรือตามศรัทธา
 (2) เจ้าภาพสร้างห้องพักสงฆ์และผู้แสวงบุญ 40 ห้อง ๆ ละ 200,000 บาท หรือตามศรัทธา

โอนเงินทำบุญ : "พระมหาปิยะภณู กิตติโสภโณ-ดร.นิติกานต์ ธรรมहरษากุล" (วัดไทยโพธิวิหาร) บัญชีออมทรัพย์ สาขาเซ็นทรัล ปิ่นเกล้า 4 ธนาคาร

- กสิกรไทย 013-329-1695
- กรุงไทย 031-024-8035
- กรุงเทพ 909-013-0239
- ไทยพาณิชย์ 264-258-6773

ศูนย์อำนวยการอุปถัมภ์และประสานงานสร้างวัดไทยโพธิวิหาร กทม. โทร. 02-8845643-6
 ไลน์/มือถือ/มือถือ: 0819944790, 0614026277



บริษัท บางกอกไทย เซ็นเตอร์ จำกัด
BANGKOK THAI CENTER CO., LTD.

71/4 ถนนบรมราชชนนี เขตบางกอกน้อย กทม. 1070
Borommaratchachaonnani Rd., Bangkok 10700 Thailand
Tel: (+66) **02-8845683-6, 061-4026277**
Fax: **02-8845682** E-mail: **btc2555@hotmail.com**

License No.
11/09047



บริษัท ธรรมहरษาทัวร์ แอนด์ แทรเวล จำกัด
DHAMMAHANSA TOURS & TRAVEL CO., LTD.

71/4 ถนนบรมราชชนนี เขตบางกอกน้อย กทม. 1070
Borommaratchachaonnani Rd., Bangkok 10700 Thailand
Tel : (+66) **02-8845683-6, 081-9944790**
Fax : **02-8845682** E-mail: **dhammahansa@yahoo.com**

License No.
11/03632

ใบจองทัวร์อินเดีย

วันที่จอง

ชื่อผู้จอง/Name นามสกุล/Last Name

โทรศัพท์/Tel E-Mail

โปรแกรมทัวร์ วันเดินทาง

ราคาบาท ผู้ใหญ่ท่าน / เด็กท่าน จำนวนผู้เดินทางท่าน

**กรุณารอกรายละเอียดตามความเป็นจริง เพื่อเป็นข้อมูลในการกรอกวีซ่าอินเดีย
ที่อยู่ปัจจุบันที่สามารถติดต่อได้สะดวก (กรุณารอกภาษาอังกฤษ)**

ที่อยู่/Address ตำบล/Sub District

อำเภอ/City จังหวัด/Province รหัส/Zip Code.....

อาชีพ/Occupation ตำแหน่ง/Position.....

ที่อยู่ทำงาน (ภาษาอังกฤษ).....

สถานภาพ โสด สมรส หย่า

ชื่อ-สกุล ของบิดา (ภาษาอังกฤษ) สถานที่เกิด (จังหวัด)

ชื่อ-สกุล ของมารดา (ภาษาอังกฤษ) สถานที่เกิด (จังหวัด)

ชื่อ-สกุล ของคู่สมรส (ภาษาอังกฤษ) สถานที่เกิด (จังหวัด)

หากเป็นเยาวชน ที่ยังไม่บรรลุนิติภาวะ กรุณารอกข้อมูลดังนี้

ชื่อ - สกุล ของบิดา (ภาษาอังกฤษ) สถานที่เกิด (จังหวัด)

ชื่อ - สกุล ของมารดา (ภาษาอังกฤษ) สถานที่เกิด (จังหวัด)

ที่อยู่ทำงานของ ผู้ปกครอง (ภาษาอังกฤษ)

กรณีพาสปอร์ต ต่างชาติ ขอที่อยู่บุคคลที่รู้จัก ในประเทศผู้ถือพาสปอร์ต

ชื่อ/Name นามสกุล/Last Name

ที่อยู่/Address ตำบล/Sub District

อำเภอ/City จังหวัด/Province รหัส/Zip Code.....

โทรศัพท์/Tel E-Mail

กรอกข้อมูลการเดินทางส่วนตัว

ท่านเคยเดินทางไปประเทศอินเดียหรือไม่

เคย (หากเคยเดินทางไปประเทศอินเดีย กรอกข้อมูลเพิ่มเติม) ไม่เคย

เลขที่วีซ่าอินเดีย/India Visa No. (Visa ที่เดินทางครั้งล่าสุด)

วันออกวีซ่า/Date of Issus วันหมดอายุ/Date of Expiry

เคยไปประเทศไหนบ้าง ในเล่มพาสปอร์ต ปัจจุบัน ในเวลา 10 ปี

.....

.....

.....



วัดไทยโพธิวิหาร Wat Thai Bodhivihara

Siddhartha Nagar, Ward No.16 P.O. Boodhgaya 824231 Dist. Gaya, Bihar, India
16 สีหราช นาการ์ (หมู่บ้านสีหราชตณะ) พุทธคยา เมืองคยา รัฐพิหาร ประเทศอินเดีย 824231
www.watthaibodhi.com E-mail : watthaibodhi@hotmail.com Tel : (+91) 9934665476

30 กรกฎาคม 2561 (วันทำสัญญาซื้อที่ดินสร้างวัดฯ)

เรื่อง ขอเชิญร่วมเป็นเจ้าของที่ดินสร้างวัดไทยโพธิวิหาร
เจริญพร/เรียน ท่านสมาชิกธรรมहरรรษาท้าว/ธรรมहरรรษาทีวี/ธรรมहरรรษาวิทยุ/กลุ่มไลน์ในเครือธรรมहरรรษาฯ
สิ่งที่ส่งมาด้วย รูปภาพประกอบฯ การซื้อที่ดินสร้างวัดไทยโพธิวิหาร จำนวน 1 ชุด

ด้วย วัดไทยโพธิวิหาร พุทธคยา เมืองคยา รัฐพิหาร อินเดีย ได้จดทะเบียนเป็นนิติบุคคลตามกฎหมายอินเดีย เป็นองค์กรการกุศลในนาม “มูลนิธิวัดไทยโพธิวิหาร” เมื่อวันที่ 5 ธ.ค. 2557 ขณะนี้ ทางวัดได้ทำสัญญาซื้อที่ดิน เนื้อที่ 1 ไร่เศษ ใช้งบประมาณ 16,000,000.- รูปี (สิบหกล้านบาทถ้วน) หรือประมาณ 8,000,000.- บาท (แปดล้านบาทถ้วน) ได้จ่ายมัดจำแล้ว 1,000,000.- รูปี (หนึ่งล้านบาทถ้วน) ยังค้างชำระหนี้ส่วนที่เหลืออีก 15,000,000.- รูปี (สิบห้าล้านบาทถ้วน) หรือ 7,500,000.- บาท (เจ็ดล้านห้าแสนบาทถ้วน) วันสิ้นสุดสัญญา 30 ม.ค. 62 (6 เดือน)



เจ้าภาพ 1 ตารางวา : 20,000.- บาท	เจ้าภาพ 1 ตารางเมตร : 5,000.- บาท	เจ้าภาพ 1 ตารางฟุต : 1,500.- บาท
เจ้าภาพ 1 ตารางคืบ : 800.- บาท	เจ้าภาพ 1 ตารางนิ้ว : 100.- บาท	หรือ ทำบุญตามศรัทธา

มูลนิธิวัดไทยโพธิวิหาร จึงขอเชิญท่านผู้มีจิตศรัทธาร่วมเป็นเจ้าของที่ดินสร้างวัดไทยโพธิวิหาร ถวายเป็นพุทธานุชา ณ พุทธคยา โพธิมณฑล ต้นพระศรีมหาโพธิ์ สถานที่ตรัสรู้ของพระพุทธเจ้า ดังรายการต่อไปนี้ :-
จึงขออนุโมทนาบุญ (ขออนุโมทนาขอบคุณ) มา ณ โอกาสนี้ หวังว่าคงได้รับสายธารศรัทธาจากท่านในกิจกรรมงานบุญอื่นๆ ของวัดไทยโพธิวิหารต่อไป **การบอกบุญในครั้งนี้หากไม่เป็นที่พอใจ ขอภัยมา ณ ที่นี้ด้วย**
ด้วยอำนาจแห่งกุศลทานการบริจาคในครั้งนี้ และอำนาจแห่งคุณพระศรีรัตนตรัย จงดลบันดาลประทานพรให้ท่านและครอบครัว จงเจริญด้วย อายุ วรรณะ สุขะ พละ ปฏิภาณธนสารสมบัติ ทุกทิพาราตรีกาล เทอญ.

โอนเงินทำบุญเข้าธนาคาร วัดไทยโพธิวิหาร
ชื่อบัญชี “ พระมหาปิยะธู กิตติโสภโณ –
และ/หรือ ดร.นิติกานต์ ธรรมहरรรษากุล ”
ธนาคาร : สาขาเซ็นทรัล ปิ่นเกล้า
- กสิกรไทย ออมทรัพย์ 013-329-1695
- กรุงไทย ออมทรัพย์ 031-024-8035
- ไทยพาณิชย์ ออมทรัพย์ 246-258-6773
- กรุงเทพ สะสมทรัพย์ 909-013-0239

พระมหาปิยะธู (พระมหาอาทิตย์) เจ้าอาวาส
ไทย(+66) 0851792961 อินเดีย(+91) 9939992245
ดร.เบิร์ต : ไลน์ไอดี : 0819944790, 0614026277
อินเดีย : (+91) 9934665476, 7755883856

ศูนย์ประสานงานสร้างวัดไทยโพธิวิหาร
ธรรมहरรรษาท้าว-ธรรมहरรรษาทีวี/วิทยุ
71/4 ถ.บรมราชชนนี ปิ่นเกล้า กทม.10700
โทร. 02-8845683-6 โทรสาร 02-8845682

ขอเจริญพร

(พระมหาปิยะธู กิตติโสภโณ : พระอาจารย์มหาอาทิตย์)
ประธานอำนวยการมูลนิธิวัดไทยโพธิวิหาร
เจ้าอาวาสวัดไทยโพธิวิหาร
ขออนุโมทนาบุญ / ขอแสดงความนับถือ

(ดร.นิติกานต์ ธรรมहरรรษากุล : อาจารย์มหาทิวา/ดร.เบิร์ต)
รองประธานอำนวยการมูลนิธิวัดไทยโพธิวิหาร
ไวยาวัจกร/ประธานผู้ริเริ่มและอุปถัมภ์สร้างวัดไทยโพธิวิหาร

หนังสือรับรองจากสำนักงานทะเบียนท้องถิ่น อำเภอคยา รัฐพิหาร ประเทศอินเดีย
การจดทะเบียนเป็นนิติบุคคลตามกฎหมายอินเดีย เป็นองค์การการกุศล

“ Wat Thai Bodhivihara Ttust : มูลนิธิวัดไทยโพธิวิหาร ”

From,
District Sub Registrar,
Gaya, Govt. of Bihar



Ref. No. 975/17-02 2016

To,
The Secretary
Wat Thai Bodhi Vihara Trust,
Siddhartha Nagar, (Miya Bigha) Ward No. 16,
P.O. & P.S. Bodghaya,
Dist. Gaya, Bihar 824231 India

TO WHOM IT MAY CONCERN

This is certify that Wat Thai Bodhi Vihara Trust, Registered office at Siddhartha Nagar (Miya Bigha), Ward No. 16, P.O. Bodhgaya 824231 Dist. Gaya, Bihar, India. The Trust deed Registered under Indian Trust Registration Act, 1882, and Trust deed Registration no. 342 dated 05.12.2014 by District Sub - Registrar Gaya, Govt. of Bihar, India.

(3501) 17.2.2016
District Sub - Registrar
Gaya, Bihar.

जिला अवर निबंधक
गया

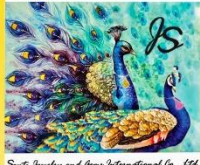
คณะกรรมการมูลนิธิวัดไทยโพธิวิหาร (ชุดที่ 2) 15 มี.ค. 60 – ปัจจุบัน

- | | |
|---|-------------------------------|
| 1. พระมหาปิยะภักดิ์ กิตติโสภโณ (พระอาจารย์มหาอาทิตย์) | ประธานอำนวยการมูลนิธิ |
| 2. พระอาจารย์ธีระพงษ์ สุเมธ (พระธรรมทูตไทยฯ) | รองประธานอำนวยการมูลนิธิ |
| 3. ดร.นิติกันต์ ธรรมหรรษากุล (ไวยาวัจกรวัด ฝ่ายไทย) | รองประธานอำนวยการมูลนิธิ |
| 4. พระมหาศุภวัฒน์ สภทโท (วัดเขาวัง จ.ราชบุรี) | กรรมการมูลนิธิ |
| 5. พระอาจารย์กิตติพงษ์ จิตตคุดโต | กรรมการมูลนิธิ |
| 6. พระครูปลัดประดิษฐ์ ฐมมธีโร | กรรมการมูลนิธิ (กิตติมศักดิ์) |
| 7. พระอาจารย์ชม้อย สุธมโม | กรรมการมูลนิธิ (กิตติมศักดิ์) |
| 8. นาย dayanant Kumar (ไวยาวัจกรวัด ฝ่ายอินเดีย) | กรรมการเลขานุการมูลนิธิ |
| 9. นายสะลี ปราสาท | กรรมการมูลนิธิ |
| 10. นายอังกัด कुमार ชาร์มา | กรรมการมูลนิธิ |
| 11. นายเชทเทन्द्रา कुमार ซิงห์ | กรรมการมูลนิธิ |



WATTHAIBODHIVIHARA

วัดไทยโพธิวิหาร พุทธคยา



Swati Jewellery and Home International Co., Ltd.
บริษัท สวาตีอินเตอร์เนชั่นแนล จำกัด



สถานที่ก่อสร้าง วัดไทยโพธิวิหาร สำนักงานใหญ่ ณ บ้านลักวาระ ตำบลพุทธคยา เมืองคยา รัฐพิหาร อินเดีย



บริเวณที่ดินสร้างวัด ห่างจากต้นพระศรีมหาโพธิ์ 6.9 กม.
ด้านหน้าติดถนน 8 ช่องจราจร ด้านหลังติดทะเลสาบอ่างเก็บน้ำ
โครงการก่อสร้าง อาคารที่พักสงฆ์-ผู้แสวงบุญ 4 ชั้น 40 ห้อง
สร้างศาลาเอนกประสงค์ ชั้นบน พระใหญ่ "หลวงพ่อดำ"
สร้างห้องน้ำ 20 ห้อง (พระสงฆ์ 3/ชาย 7/หญิง 10)





18 พ.ย.61 กรฐินพุทธบูชาสามัคคี

ซื้อที่ดินสร้าง วัดไทยโพธิวิหาร



โทร. **02-8845683-6** มือถือ/ไลน์ไอดี: **0819944790,0614026277**

เจ้าภาพห้องพักสงฆ์ ห้องละ 200,000.- / ห้องน้ำอย่างดี ห้องละ 50,000.-
ซื้อที่ดิน ไร่ละ 8 ล้านบาท / ตารางวาละ 20,000.- / ตารางเมตรละ 5,000.-
ตารางฟุตละ 1,500.- / ตารางคืบละ 800.- บาท หรือ ทำบุญตามศรัทธา

ร่วมบุญ : ธ.กสิกรไทย สาขาเซ็นทรัลปิ่นเกล้า **013-329-1695**
บัญชีออมทรัพย์ พระมหาปิยะธัมมฺ์ กิตติโสภโณ - ดร.นิติกันต์ ธรรมहरษากุล

17-25 พ.ย. ทอดกฐิน ณ ด่านโพธิ์ อินเดีย-เนปาล-พม่า 9 วัน
พระมหาปิยะธัมมฺ์ (อาทิตย) กิตติโสภโณ เจ้าอาวาส
บิณฑกฐิน 35,999.-

สถานที่ก่อสร้าง
วัดไทยโพธิวิหาร พุทธคยา
ดร.เบิร์ต ธรรมहरษาทวาร์ ดันศรัทธา 1 ล้านบาท
ทำบุญ : องค์กรกฐิน กองละ 2,561 บาท / ประธาน 1,000 บาท
รองประธาน 500.- / กรรมการ 100.- หรือทำบุญตามศรัทธา

ใบแจ้งประสงค์ร่วมทำบุญซื้อที่ดินสร้าง วัดไทยโพธิวิหาร พุทธคยา อินเดีย

- | | | |
|---|--|---|
| <input type="checkbox"/> 1 ตารางวา 20,000 บาท | <input type="checkbox"/> 1 ตารางเมตร 5,000 บาท | <input type="checkbox"/> บุญกฐิน 2,561 บาท |
| <input type="checkbox"/> 1 ตารางฟุต 1,500 บาท | <input type="checkbox"/> 1 ตารางคืบ 800 บาท | <input type="checkbox"/> หรือทำบุญตามศรัทธา |

ชื่อ-นามสกุล.....

อุทิศให้.....จำนวนเงิน.....บาท

บ้านเลขที่.....หมู่ที่.....ตรอก/ซอย.....ถนน.....

แขวง/ตำบล.....เขต/อำเภอ.....จังหวัด.....รหัส.....

โทร.....E-mail :

ไลน์ ไอดี (Line ID) : ไม่ต้องการใบอนุโมทนาบัตร (กรณีต้องการส่งทางไปรษณีย์)

ต้องการใบอนุโมทนาบัตร ให้ออกในนามของ.....